

CONTEXT

Entre el 19 i el 25 de gener, el temporal *Glòria* va assolir la Península Ibèrica. A Catalunya en vam viure els devastadors efectes, com van mostrar tots els mitjans de comunicació. Pots mirar aquest vídeo de 2:57 minuts.



Imatges dels efectes del Gloria dels espectadors de TV3
<https://www.youtube.com/watch?v=vDEQTYJq1A>

ENCÀRREC

Ens preguntem si un temporal així pot tornar a passar. 13 Persones van morir i la reparació dels danys està costant milions d'euros. Serà molt important investigar si aquestes catàstrofes són inevitables o si hi podem fer res per protegir-nos.

Les preguntes claus poden ser aquestes:

- Pot tornar a passar? Quan?
- Estarem preparats si torna a passar? Què hi podem fer?

L'encàrrec serà fer algunes propostes per tal que, en cas que vingui un altre temporal, no causi tants danys.

PASSOS:

1. **Determinar si és probable que es torni a produir un gran temporal.**

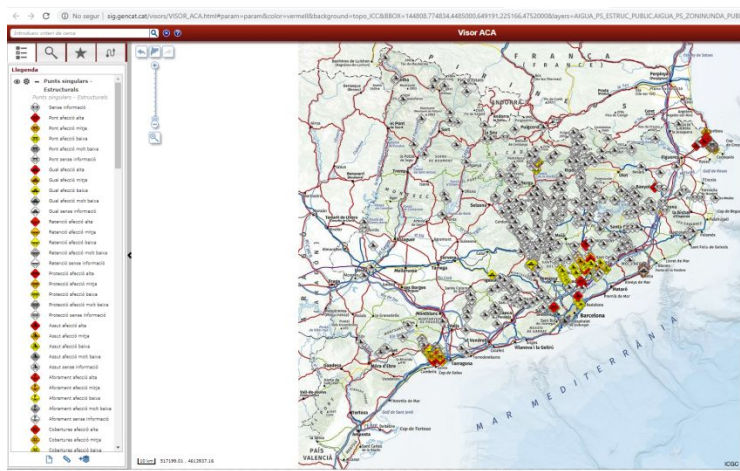
Segons aquest gràfic, creus que als propers anys hi haurà temporals a l'Estartit? En què et bases?



<https://www.sostenible.cat/noticia/els-grans-temporals-de-mar-shan-duplicat-en-40-anys-a-la-costa-brava>

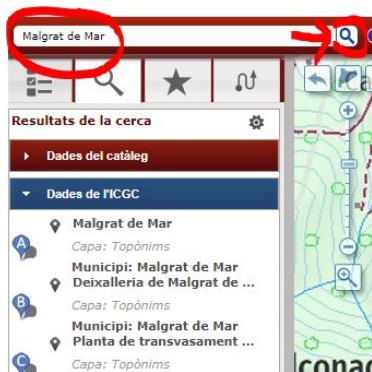
2. Preveure'n els possibles danys.

Per veure els danys que es podrien produir, utilitzarem el VISOR CARTOGRÀFIC i practicarem amb el municipi de Malgrat de Mar. Per això, hauràs de seguir les indicacions següents:

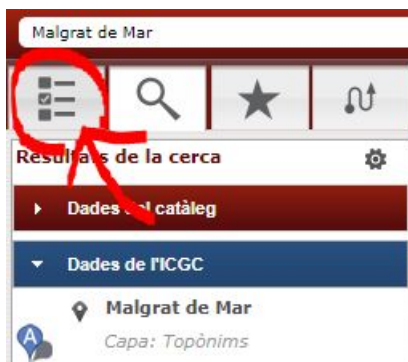


Visor ACA, ICGC

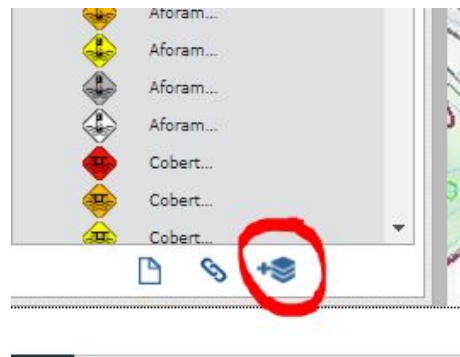
1



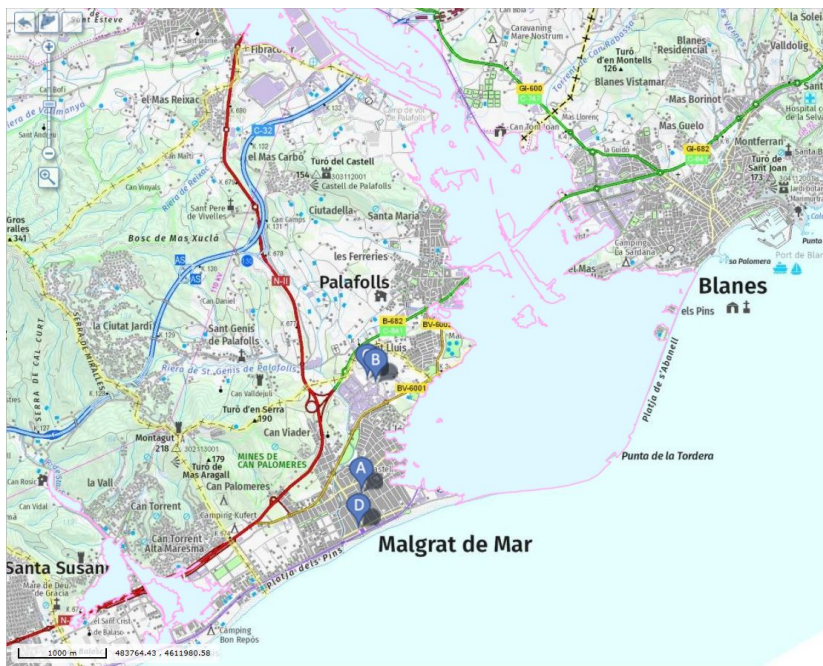
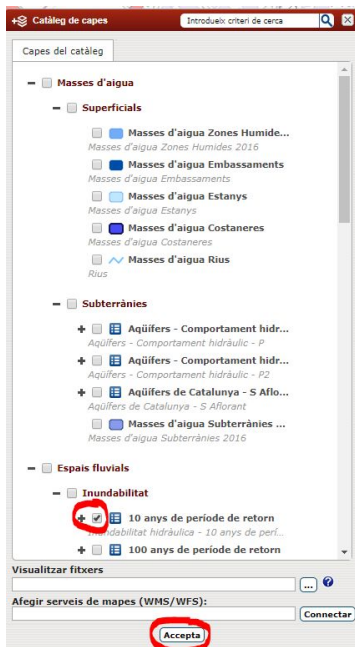
2



3

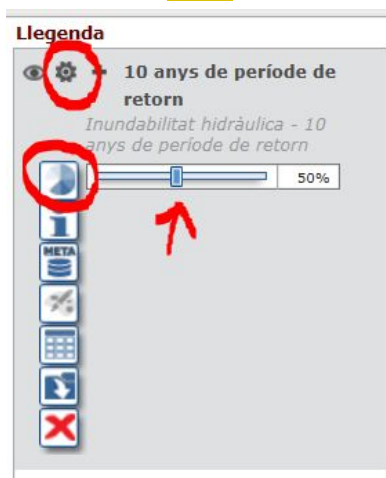


4



3





Aquest mapa mostra que, segons els estudis sobre inundacions, cada deu anys, de mitjana, el riu es desborda i inunda tota aquesta àrea.

Pots moure't pel mapa i fer zoom per veure quines construccions quedarien inundades.



Què s'inundaria? Escriu tot allò que quedaria sota l'aigua. Per exemple: *s'inundarien tots els camps de conreu que hi ha a l'est del poble, ...*

On hi hauria més risc per a les persones? Pensa on hi pot haver més activitats humanes (més persones exposades al risc).

PRODUCCIÓ FINAL

Hauràs d'elaborar un informe en què expliquis els passos 1 i 2. És a dir, si creus que és probable que hi torni a haver temporals i quins efectes podria tenir en un municipi com Malgrat de Mar.

Per últim, hauràs de fer algunes propostes sobre com podem minimitzar el risc per a les persones i per a les construccions. Pots tenir en compte:

- Quines activitats s'haurien de fer en zones inundables i quines no
- La gent té prou informació sobre el risc que corre? Què s'hi podria fer?
- Per què s'han construït barris en zones inundables? Hi ha solució?
- S'ha de prohibir construir en zones inundables?
- ...

DE LA PRODUCCIÓ FINAL S'HA DE VALORAR

- El raonament de les teves conclusions. Has de dir en què bases les teves afirmacions.
- La concreció i detall de la teva anàlisi (sobre les zones inundables)
- El bon ús del vocabulari geogràfic: *est, litoral, zona urbana...*
- La comprensió dels diferents usos de sòl (*agrícola, urbà, d'oci, etc.*)
- L'adquisició d'eines digitals: saber navegar pel Visor cartogràfic, fer zoom, trobar les àrees inundables...
- L'elaboració de propostes que redueixin el risc de les persones a les inundacions.
- La creativitat d'aquestes propostes.

RECURSOS

El Visor cartogràfic que hem utilitzat et servirà per als municipis de la Catalunya central i oriental. Si vols trobar el mapa d'inundabilitat dels municipis de l'oest, l'has de cercar aquí:

- <https://sig.mapama.gob.es/snczi/index.html?herramienta=DPHZI>

Si vols més informació sobre meteorologia:

- <https://www.meteo.cat/wpweb/divulgacio/>
- <https://ensenyament-geografia.espais.iec.cat/category/planeta/atmosfera/>